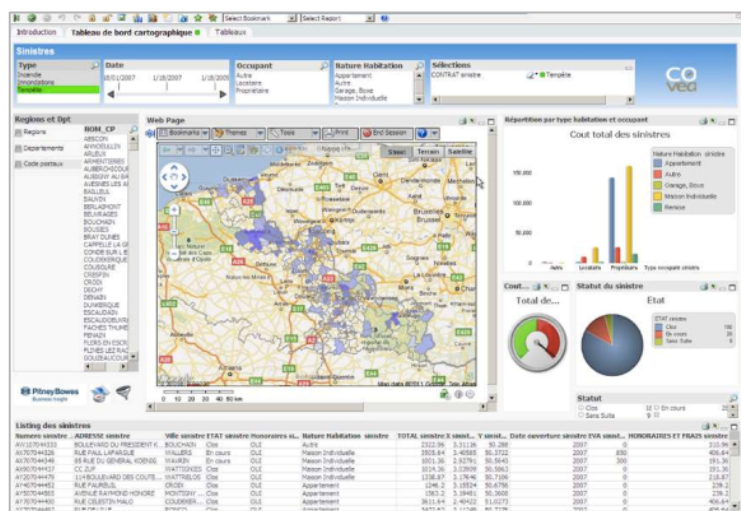


Avec Cogéorisks, Covéa révolutionne la gestion des risques

Face à la fréquence répétée des événements climatiques - dans un contexte de réforme du régime Catastrophes Naturelles -, à l'évolution de la matière assurable, mais aussi à la nouvelle réglementation prudentielle en matière d'exposition aux risques, le groupe Covéa (MAAF, MMA, et GMF) crée Cogéorisks, une application géodécisionnelle de nouvelle génération qui repose sur les solutions de Pitney Bowes Software.



Covéa s'est appuyé sur deux solutions de Pitney Bowes Software :

- **MapIntelligence (*)** pour l'analyse spatiale des données,
- **KMS (*)** pour la diffusion dynamique des documents cartographiques sur des interfaces Intranet (Webmapping).

L'application combine des informations externes (données climatiques, catastrophes naturelles, sociodémographiques... visualisables sur des fonds de cartes) avec les données internes du groupe (portefeuilles de

risques, garanties des contrats, sinistres survenus précédemment, etc.).

Dans le même temps, elle associe des technologies de SIG (Système d'information Géographique) et de Business Intelligence pour une visualisation cartographique des résultats d'analyse.

En mixant analyse spatiale des données et business intelligence dans cette seule et unique application, Covéa place la dimension géographique et cartographique au cœur de sa mesure et de sa gestion des risques.

Cogéorisks fournit un outil d'analyse innovant et les indicateurs nécessaires pour suivre l'exposition des portefeuilles en anticipant l'évolution de la sinistralité.

« Jusqu'à présent, les données internes étaient principalement exploitées et analysées par nos actuaires qui mesuraient notre exposition aux risques. Les données externes, notamment géographiques, étaient difficilement prises en compte dans cette gestion des risques. L'analyse spatiale était cantonnée à des outils desktop réservés à des spécialistes et non intégrés dans le SI. Aujourd'hui, la combinaison de toutes ces informations intégrables par Cogéorisks est une réponse opérationnelle aux enjeux de gestion de risque », commentent les Responsables du Pôle Risques Majeurs chez Covéa.

Inédite sur le marché de l'assurance en France, l'application offre par ailleurs à chaque direction métier un outil de pilotage adapté performant. Toutes les entités impliquées dans la gestion des risques disposent désormais d'une plateforme technologique adaptée aux besoins des 3 enseignes du groupe.

« Ce géodécisionnel favorise la mise en place d'une démarche transversale avec un management des risques étendu à l'ensemble des métiers. La restitution des résultats d'analyse sous forme de tableaux de bord et/ou de cartographies bénéficiera à chaque intervenant dans la chaîne de la gestion des risques », précise le Pôle Risques Majeurs.



Les équipes de Pitney Bowes Software ont été très réactives et très proches de Covéa pendant tout le déploiement de sa solution.

« Nos équipes ont été extrêmement soucieuses d'accompagner au plus près les besoins métier de Covéa. Ce projet est en effet précurseur par son utilisation du géodécisionnel pour relever des défis auxquels de plus en plus de compagnies d'assurances sont confrontées. Outre notre expertise du géocodage et de l'analyse cartographique et décisionnelle, nous avons donc mobilisé nos experts du secteur assurance afin d'apporter les réponses recherchées par notre client », précise Thierry Teisseire, Directeur Général Europe du Sud chez Pitney Bowes.

(*) **MapIntelligence** interprète instantanément les données issues des systèmes BI et en propose une visualisation via un simple navigateur Web sous forme de cartes dynamiques dans lesquelles il est possible de naviguer.

KMS permet de diffuser les cartes générées sur l'Intranet du groupe pour un accès rapide et facile par les équipes des différents départements : directions techniques, actuaire en tête ; équipes de gestion des sinistres (AIS) ; mais aussi équipes du réseau commercial dont les personnes en charge du géomarketing.

A propos de Pitney Bowes Software - www.pbsoftware.eu/fr

Pitney Bowes Software (PBS), précédemment connu sous le nom de Pitney Bowes Business Insight (PBBI), est un éditeur de solutions multicanal qui transforment les données brutes en informations utiles : les entreprises engagent ainsi un véritable dialogue avec leurs clients. Ces solutions optimisent la connaissance et les interactions sur l'ensemble du cycle de vie du client : elles couvrent le data management (profiling, intégration, qualité, enrichissement), le géodécisionnel (bouquets de données cartographiques, géomarketing), l'analyse prédictive et la gestion des interactions client cross-canal. Pitney Bowes Software (PBS) a pour principale mission d'accroître la valeur de chaque communication client tout en améliorant son efficacité opérationnelle. Pitney Bowes Software est une division du groupe Pitney Bowes Inc., leader des technologies de gestion des communications client.

A propos de Covéa

N°1 en assurance de dommages aux biens des particuliers en France, Covéa qui réunit les mutuelles MAAF, MMA et GMF, assure près de 10,7 millions de Français en 2011. Elle a été rejointe en 2011 par l'institution de prévoyance APGIS. Son chiffre d'affaires dépasse 14,2 milliards d'euros, en progression de 5,3 % en 2011. Le groupe compte 25 000 collaborateurs dans le monde.

Contacts presse Covéa :

Audrey Chazoule – 01 53 10 65 12
Marie-Pierre Michel – 01 53 10 63 57

Contacts presse Pitney Bowes Software :

H&B Communication
Muriel Martin, Claire Flin
01 58 18 32 54 – 06 82 92 94 47

m.martin@hbcommunication.fr - c.flin@hbcommunication.fr