

COMMUNIQUE DE PRESSE

15 Avril 2013 – Pour diffusion immédiate

imajnet®, le web service d'imagerie au sol d'imajing s'enrichit d'une nouvelle application en ligne offrant une navigation spatiale et temporelle optimisée.

Cette nouvelle application construite sur le web service d'imajnet® est lancée aujourd'hui pour tous les utilisateurs ; plus ergonomique et d'utilisation totalement intuitive, la nouvelle plate-forme permet de naviguer sur les réseaux de transports et d'accéder aux vues et données relevées avec la dimension spatiale et temporelle.

Détection du changement et historisation des évolutions réseau : une simple formalité

Cette nouvelle version optimise largement la navigation dans le temps et permet de juxtaposer d'un simple clic les images d'un même lieu aux différentes époques où elles ont été prises. Cette fonctionnalité permet de réaliser de façon simplifiée la détection du changement et l'historisation des évolutions sur les réseaux.



Les fonctions 3D

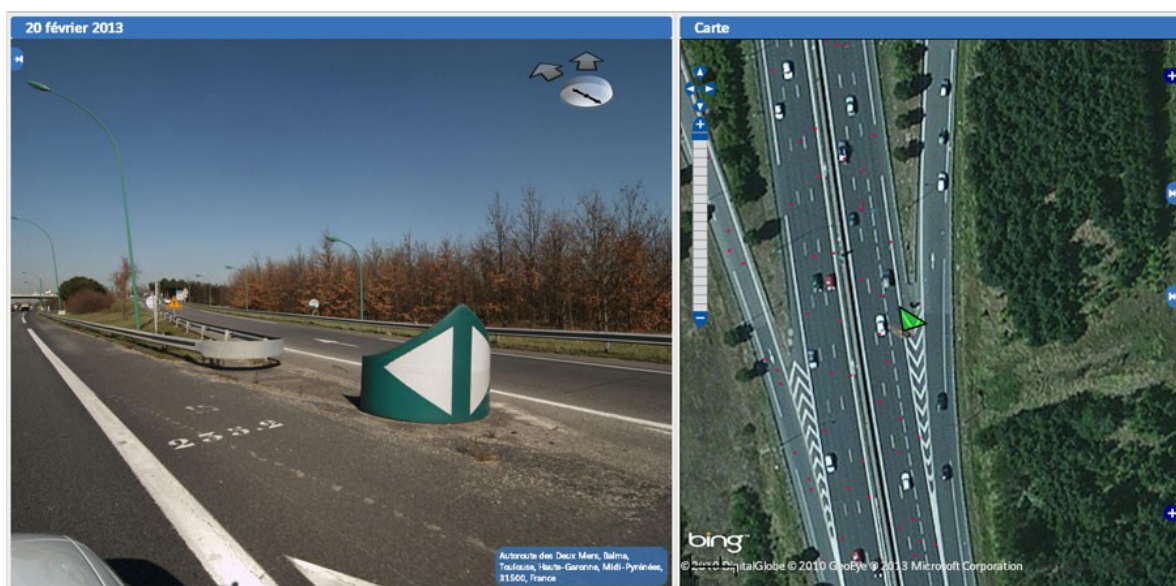
imajnet® reste un outil au service de la donnée cartographique et des SIG. Il permet de relever simplement des objets positionnés en 3D par sélection dans l'image avec une précision absolue en deçà des 50cm et de mesurer en 3D tout élément visible avec une précision de 1 à 5 cm.

Des fonds cartographiques enrichis

L'intégration de différentes versions d'Open Street Map, y compris Mapnik et Cycle Map, ainsi que les données Bing Map permet d'adapter l'interface cartographique à son utilisation spécifique.

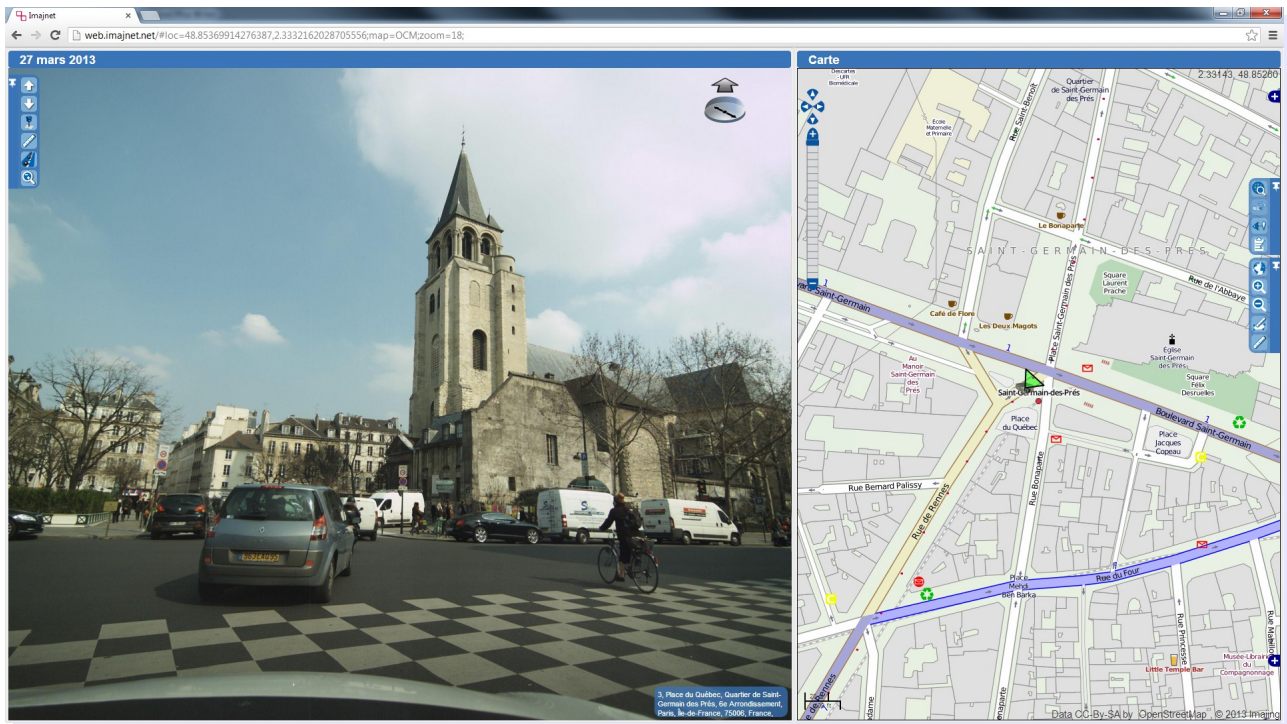
La recherche et la localisation

cette nouvelle application recherche des points par adresse, position géographique ou position sur le référentiel linéaire.



Cette nouvelle application est disponible à l'adresse <http://web.imajnet.net>

Les utilisateurs de la plate-forme imajnet peuvent dès aujourd'hui choisir d'utiliser cette nouvelle version. L'ancienne version restera néanmoins active sur les prochains mois.



A propos d'imajing :

imajing est une société de haute technologie spécialisée dans la cartographie mobile à grande vitesse et la production de données géographiques le long des réseaux de transports. imajing développe des approches de collectes opportunistes apportant ainsi flexibilité, réactivité et pertinence économique aux gestionnaires d'infrastructures routières et ferroviaires.

Les technologies d'imajing apportent une information actualisée pour donner vie aux SIG.

Contact : Delphine Grasset, 05 34 32 03 00, dg@imajing.fr