

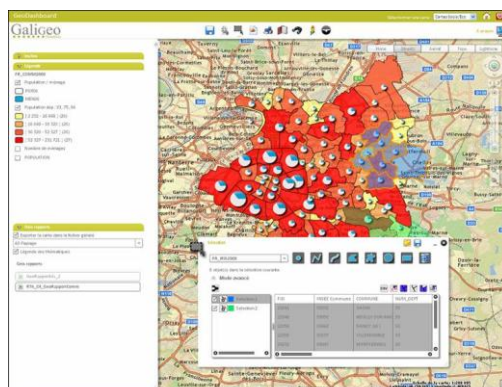
## Galigeo annonce la sortie de la version G11 de sa suite logicielle d'analyse géodécisionnelle

**Paris, le 11 novembre** - Galigeo, leader français des solutions d'analyse géodécisionnelle, est fier d'annoncer la sortie de la version G11 de sa suite logicielle d'analyse géodécisionnelle. Cette version G11 intègre des fonctionnalités avancées de requêtes, de visualisation et de performance qui font de Webigeo et Geodashboard des outils d'analyse et de pilotage encore plus puissants.

En combinant les données géographiques du SIG aux données présentes dans les outils décisionnels et CRM, les solutions Galigeo proposent aux entreprises une vision cartographique de leur performance opérationnelle *«Dans un contexte économique où les entreprises publiques et privées sont de plus en plus soumises à la pression de la performance, les solutions Galigeo sont un réel atout d'aide à la décision qui offrent une nouvelle façon de comprendre et interpréter les données métiers»*, explique Sébastien Connesson, Directeur R&D de Galigeo.

### Les points forts de la version G11

- **Requêteur sémantique**  
qui permet d'interroger ses bases de données et composer ses propres expressions avec l'éditeur.
- **Import de données personnelles**  
qui permet de représenter les données personnelles en les superposant aux thématiques de la base partagée.
- **Visualisation avancée**  
qui offre des thématiques avancées (carte de chaleur, clustering et cartographie temporelle).

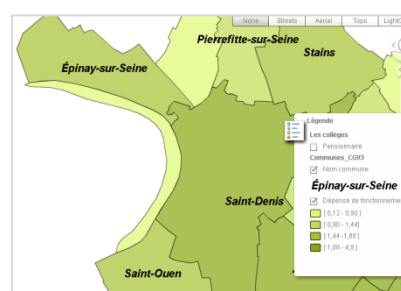
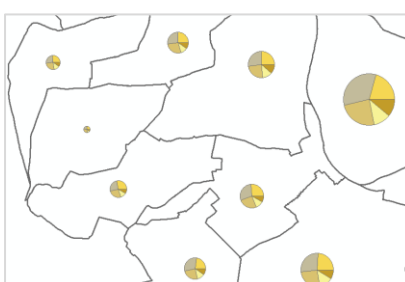
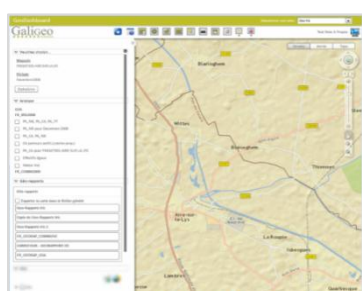


Aperçu de la visualisation avancée de la G11

Déployées auprès de grands comptes nationaux et gouvernements, les solutions Galigeo sont utilisées par plus de 50 000 utilisateurs en Europe comme aux Etats-Unis. Elles sont reconnues pour leur fiabilité et facilité de déploiement et s'adaptent à tout types de métiers.

Rappelons que la solution Galigeo se présente sous la forme d'une suite de produits structurés autour d'une plateforme d'intégration en webservices. S'appuyant sur cette plateforme, deux logiciels principaux rendent accessible l'information spatiale métier.

Webigeo	Geodashboard
<p>Webigeo est un module décisionnel-centré qui ajoute la dimension géographique aux outils décisionnels (SAP Business Objects, IBM Cognos et Microsoft BI, Oracle).</p>	<p>Geodashboard est un module carto-centré qui permet d'accéder de manière transparente et directe à des données stockées dans les outils de Business Intelligence ou les bases de données transactionnelles depuis une interface cartographique (ex : ArcGIS ESRI)</p>



En réponse aux besoins et suggestions de la communauté des utilisateurs et partenaires, les nombreuses évolutions et améliorations de la nouvelle version offrent des performances optimisées.

Description détaillée des évolutions et améliorations de la version G11	
<b>Performance</b>	<ul style="list-style-type: none"> <li>▪ Suppression de la limitation de données cartographiques affichables dans une analyse thématique - Mise en place d'un fonctionnement en flux continu (streaming) pour afficher les données cartographiques</li> <li>▪ Optimisation des performances d'affichage du viewer cartographique et des thématiques</li> <li>▪ Gestion du cache et de la mémoire améliorée</li> </ul>
<b>Technique</b>	<ul style="list-style-type: none"> <li>▪ Support BO XI3 SP4</li> <li>▪ Support Cognos 10.1</li> <li>▪ Compatible Microsoft Access (pour GeoDashBoard)</li> </ul>
<b>Thématiques</b>	<ul style="list-style-type: none"> <li>▪ Thématiques sur linéaires - Variation couleur et taille des segments</li> <li>▪ Analyses thématiques par secteurs proportionnels paramétrables (indicateurs, couleur, taille fixe ou variable...) + légende</li> <li>▪ Ajout de la méthode de discrétisation par seuils naturels</li> <li>▪ Amélioration de la méthode de discrétisation par quantile</li> <li>▪ Création d'étiquettes basées sur les attributs d'entité ou sur les données BI</li> <li>▪ Filtre de définition qui permet de ne prendre en compte qu'une partie des données</li> </ul>
<b>Légende</b>	<ul style="list-style-type: none"> <li>▪ Sur toutes les thématiques, possibilité d'ajouter des libellés par saisie manuelle</li> <li>▪ Les effectifs de chaque classe peuvent être ajoutés dans le libellé</li> </ul>
<b>Analyses de données</b>	<ul style="list-style-type: none"> <li>▪ Un outil de requêtes paramétrables, simple d'utilisation</li> <li>▪ Un outil de requêtes spatiales</li> <li>▪ En extension, le requêteur devient sémantique, vous pouvez composer vos propres expressions avec l'éditeur</li> </ul>
<b>Ergonomie</b>	<ul style="list-style-type: none"> <li>▪ Nouvelle interface graphique offrant la possibilité de personnaliser la charte graphique au sein du même portail (logo, fonte, couleur)</li> </ul>

### A propos de Galigeo

Galigeo offre des solutions logicielles de géo-business intelligence. Depuis 2001, Galigeo a développé une expertise dans les domaines suivants: géomarketing, infrastructures de réseaux, sectorisation commerciale, gestion des territoires et optimisation des forces de ventes.

Les solutions logicielles Galigeo sont utilisées par de grands comptes internationaux tels que : Arcelor-Mittal, Areva, Autodesk, Carrefour, Geodis, Lafarge, Novartis, Orange, Total, Sodexo, Vinci, ainsi que par de nombreuses institutions gouvernementales: la Commission européenne, la Confédération Helvétique l'État de Genève, l'État de l'Illinois et l'État du New Jersey.

Nos partenariats avec SAP BusinessObjects, IBM Cognos, ESRI et Microsoft renforcent notre capacité à offrir à nos clients des solutions toujours plus novatrices.

### Contact Presse

Zoé Fournier, Galigeo  
 Tel: 33 (0)1 55 78 24 00  
[zfournier@galigeo.com](mailto:zfournier@galigeo.com)  
[www.galigeo.com](http://www.galigeo.com)